

產品名稱：

精銳監控型排插 **Adv.** Elite Switched PDU **Adv.**

產品描述

精銳監控型排插(Elite Switched PDU) 提供遠端控制。通過點擊智能手機或電腦網頁上的幾個按鈕來管理出現的問題關鍵設備。通過切斷特定插座的電源來停止或重新啟動有問題的設備，可避免派遣技術人員前往設備現場維護，節省時間和金錢。

管理者能從遠端透過網路，監控排插總用電資訊。可設定過載事件警示並透過 Email 與 TRAP 通知管理者，讓管理者可在最短暫的時間內進行危機處理，將災害降至最低。

PDU 有兩個環境傳感器端口，可以跟踪氣候信息：溫度，濕度環境變量。這些數據可通過任何網頁瀏覽器獲得，並且兼容 SNMP，便於跟踪關鍵數據，無需使用任何外部軟件。

提供數位排插管理軟體，可同時管理大量數位排插的電力與溫濕度資訊。資料庫儲存排插的用電資訊，並提供歷史曲線圖表，以便管理者參考使用。

它提供了高級功能，可通過單個 IP 地址管理 8 組相同的 PDU。使管理員通過一個 Web 界面，就可以監視和控制多組 PDU。

產品特性

系統功能：

- 內置嵌入式系統，支援 10/100M 乙太網路
- 近端信息：使用 OLED 螢幕，可顯示電流，電壓，kWh、IP 位置、溫度和濕度等資訊。
- 支援通訊協定 ICMP, ARP, IP, TCP, UDP, DHCP, HTTP, HTTPS, , FTP, NTP, SNMP v1/2/3, TLS1.2
- IPv4 and IPv6 支援
- Telnet, SSHv2 支援
- Radius 認證
- 多群組帳戶管理系統。並提供三層式許可權管理
- 串接: 支援串接管理
- 熱插拔: 在 PDU 不斷電的情況下，更換網路模組
- 網址過濾管理
- 可儲存多達 100000 筆電力與事件資料
- 提供遠端更新韌體機制
- 透過 Trap 自動發送排插正常運作訊息
- 可自行定義重置按鍵功能
- 攝氏與華氏溫度單位切換
- 支援系統設置的輸出與輸入
- 多國語系支援，包含中，英，法，德，西班牙，俄，捷克，阿拉伯，波斯
- USB 選項：支援外接 USB 網卡，支援 WIFI 無線網路

電力管理:



遠程監視

遠程監視:

透過網頁與 SNMP 通訊協定，遠端監視電流量。



電力量測

電流量測:

量測總輸出電流量



警示設定

警示設定:

設定電流警示值，用電量超過警示值，則發出事件通知。



順序啟動

順序啟動:

兩組以上插座，支援開機時，插座輸出順序上電。



回應控制

回應控制:

指定 IT 設備無回應 PING 時，輸出將執行預設的電源重啟或關閉。(附件 1)



群組控制

群組控制:

將多個插座設為單一群組，同時控制電源輸出。



溫濕度量

溫溼度量:

連接選購配件，測量環境溫溼度。



瓦時量測

瓦時量測:

量測排插所有電力資訊，V，A，PF，VA，W，kWh 等。



遠程控制

遠程控制:

透過網頁與 SNMP 通訊協定，遠端控制任一輸出插座的電力開關。



事件通知

事件通知:

插座開關與電力過載時，會發送 Email 與 SNMP Traps 至預定管理者帳戶。



影音警示

影音警示:

用電超過預設閥值時，PDU 面板上的 LED 會閃爍提醒並且蜂鳴警示。



排程控制

排程控制:

預設指定時間，開啟或關閉插座電源。



過載保護

過載保護:

用電量過載，斷路保護器將自動跳脫，避免危險，保護用電安全。



事件控制

事件控制:

排插可預設電流，溫濕度超過警示值時，觸發開啟或關閉指定插座。



集中管理

集中管理:

免費集中監視軟體，即時監視大量排插，提供電力紀錄與用電曲線圖。



斷路偵測

斷路偵測:

PDU 可以檢測斷路器是否因電源事件而跳閘。相應地顯示並通知管理員斷路器狀態

產品型號:

WSL-3223C-24N3



產品規格

輸出		輸入	
額定輸出電壓	200-240 VAC	額定輸入電壓	200-240 VAC
最大輸出電流	32 A	輸入頻率	50/60Hz, full range
輸出插座	(21) C13, (3) C19	負載容量	7680 VA
開關顯示	(24) Green LED	電源輸入介面	IEC309, power cord, 3m
過載保護	(3) 16A UL489 breaker	電力狀態指示	(1) Red LED
量測		其他	
電流	+/- 1% +/- 0.1A @ 0.2A ~ 32 A	乙太網路介面	(1) RJ45
電壓	+/- 1% +/- 1V @ 80V~250V	溫濕度連介面	(2) RJ11
實功	+/- 1% +/- 5W @ 50W~8000W	功能選擇	(1) Button
視在功	+/- 1% @ 50VA~8000VA	PDU 串接	(2) RJ22
頻率	+/- 1% @ 50~65Hz	無線網卡介面	(1) USB
功率因數	+/- 1% @ 0.1~1.0	錶頭	Monochrome OLED
瓦時	.001kWh~99999.999kWh, (+/- 1% @ 50W~8000W) kh=1.0		
機體		環境	
尺寸	1778 x 56 x 80 mm	工作溫度	0 ~ 50°C
重量	7.2 kg	工作相對濕度	0% ~ 95% RH
裝箱尺寸	1890 x 220 x 110 mm	儲存溫度	-20°C ~ 65°C
裝箱重量	8.4 kg	儲存濕度	0% ~ 95% RH
規範			
認證	CE, ETL (UL62368-1)		
保固	2 年		

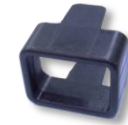
包裝明細

項目	名稱
1	排插 1 組
2	機架安裝配件 2 組
3	軟體，說明書，MIB 下載連結

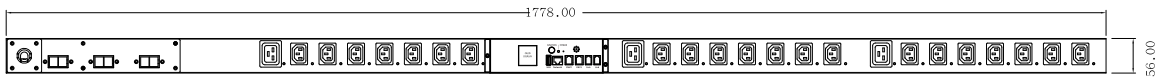
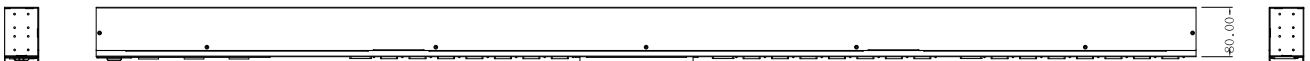
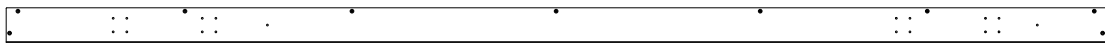


選購配件

型號	名稱
CPM-ENV-2	溫濕度偵測器 (ENV)
STR-C14-B	C13 插頭迫緊套
STR-C20-B	C19 插頭迫緊套
CPM-USB-1	USB 轉無線 Wi-Fi



產品圖面



56.00