

產品名稱：

精銳監視型排插

Elite Monitored PDU

產品描述

精銳監視型排插(Elite Monitored PDU) 提供管理者能從遠端透過網路，監控排插總用電資訊。可設定過載事件警示並透過 Email 與 TRAP 通知管理者，讓管理者可在最短暫的時間內進行危機處理，將災害降至最低。

PDU 有兩個環境傳感器端口，可以跟踪氣候信息：溫度，濕度環境變量。這些數據可通過任何網頁瀏覽器獲得，並且兼容 SNMP，便於跟踪關鍵數據，無需使用任何外部軟件。

提供數位排插管理軟體，可同時管理大量數位排插的電力與溫濕度資訊。資料庫儲存排插的用電資訊，並提供歷史曲線圖表，以便管理者參考使用。

產品特性

系統功能：

- 內置嵌入式系統，支援 10/100M 乙太網路
- 七段顯示器可顯示電流，網址與溫濕度數值
- 支援通訊協定 ICMP, ARP, IP, TCP, UDP, DHCP, HTTP, HTTPS, , FTP, NTP, SNMP v1/2/3, TLS1.2
- IPv4 and IPv6 支援
- Telnet, SSHv2 支援
- Radius 認證
- 多群組帳戶管理系統。並提供三層式許可權管理
- 網址過濾管理
- 可儲存多達 100000 筆電力與事件資料
- 提供遠端更新韌體機制
- 透過 Trap 自動發送排插正常運作訊息
- 可自行定義重置按鍵功能
- 攝氏與華氏溫度單位切換
- 支援系統設置的輸出與輸入
- 多國語系支援，包含中，英，法，德，西班牙，俄，捷克，阿拉伯，波斯

電力管理：



遠程監視

遠程監視：

透過網頁與 SNMP 通訊協定，遠端監視電流用量。



電力量測

電流量測：

量測總輸出電流量



警示設定

警示設定：

設定電流警示值，用電量超過警示值，則發出事件通知。



瓦時量測

瓦時量測：

量測排插所有電力資訊，V，A，PF，VA，W，kWh 等。



事件通知

事件通知：

插座開關與電力過載時，會發送 Email 與 SNMP Traps 至預定管理者帳戶。



影音警示

影音警示：

用電超過預設閾值時，PDU 面板上的 LED 會閃爍提醒並且蜂鳴警示。



溫溼度量

溫溼度量:

連接選購配件，測量環境溫溼度。



過載保護

過載保護:

用電量過載，斷路保護器將自動跳脫，避免危險，保護用電安全。



集中管理

集中管理:

免費集中監視軟體，即時監視大量排插，提供電力紀錄與用電曲線圖。

產品型號:

PEC-1640C-42N3

輸入插頭



產品規格

| 輸出 | | 輸入 | |
|--------|--|----------|--------------------------|
| 額定輸出電壓 | 200-240 VAC | 額定輸入電壓 | 400 VAC, 3 Phase 3P+N+PE |
| 最大輸出電流 | 16 A, Per phase | 輸入頻率 | 50/60Hz, full range |
| 輸出插座 | (36) C13, (6) C19 | 負載容量 | 11 kVA |
| 過載指示 | (3) Red LED | 電源輸入介面 | IEC309, power cord, 3m |
| 過載保護 | (3) 16A UL489 breaker | | |
| 量測 | | 其他 | |
| 電流 | +/- 1% +/- 0.1A @0.2A ~ 32 A | 乙太網路介面 | (1) RJ45 |
| 電壓 | +/- 1% +/- 1V @80V~250V | 溫濕度連介面 | (2) RJ11 |
| 實功 | +/- 1% +/- 5W @50W~8000W | 功能選擇 | (1) Button |
| 視在功 | +/- 1% @50VA~8000VA | DHCP 指示. | (1) Green LED |
| 頻率 | +/- 1% @50~65Hz | SSL 指示. | (1) Blue LED |
| 功率因數 | +/- 1% @0.1~1.0 | 錶頭 | 4 digits of 7 Segments |
| 瓦時 | .001kWh~99999.999kWh, (+/- 1% @50W~8000W) kh=1.0 | | |
| 機體 | | 環境 | |
| 尺寸 | 1778 x 56 x 44 mm | 工作溫度 | 0 ~ 50°C |
| 重量 | 6 kg | 工作相對濕度 | 0% ~ 90% RH |
| 裝箱尺寸 | 1890 x 220 x 110 mm | 儲存溫度 | -20°C ~ 65°C |
| 裝箱重量 | 7.2 kg | 儲存濕度 | 0% ~ 90% RH |
| 規範 | | | |
| 認證 | CE | | |
| 保固 | 2 年 | | |

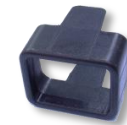
包裝明細

| 項目 | 名稱 |
|----|-----------------|
| 1 | 排插 1 組 |
| 2 | 機架安裝配件 2 組 |
| 3 | 軟體，說明書，MIB 下載連結 |



選購配件

| 型號 | 名稱 |
|-----------|--------------|
| CPM-ENV-2 | 溫濕度偵測器 (ENV) |
| STR-C14-B | C13 插頭迫緊套 |
| STR-C20-B | C19 插頭迫緊套 |



產品圖面

